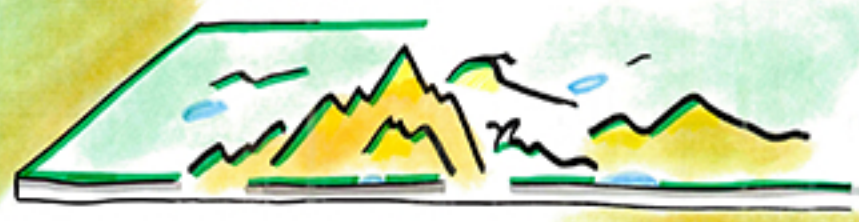


2 DÉFINITION D'UNE STRATÉGIE ET D'OBJECTIFS OPÉRATIONNELS POUR CRÉER UN PLAN D'ACTIONS

3 MISE EN ŒUVRE AVEC TOUS LES ACTEURS DU SAT



LE PROJET ALIMENTAIRE TERRITORIAL du MASSIF du SANCY



→ C'EST UN OUTIL POUR AGIR SUR LA TRANSITION ÉCOLOGIQUE ET SOCIALE ET FAVORISER UNE ALIMENTATION JUSTE ET DURABLE!

IL REPOSE SUR **3 PILIERS**:

IL PERMETTRA D'ACCOMPAGNER, STRUCTURER ET SOUTENIR LA FILIÈRE AGRICOLE SUR LE TERRITOIRE

ÉCONOMIE

SOCIAL

ENVIRONNEMENTAL

TRAVAIL SUR LES **FILIÈRES** LE **FONCIER** ET LA **RELOCALISATION** DE LA PRODUCTION ET DE LA CONSOMMATION

SANTÉ, **PRÉCARITÉ** DES AGRICULTEURS, RENDRE **ACCESSIBLE** UNE NOURRITURE **LOCALE** ET DE **QUALITÉ**!

PERMETTRE AU TERRITOIRE D'ÊTRE EN CAPACITÉ DE **RÉPONDRE** À DE **POTENTIELLES** **CRISES** LIÉES À L'ALIMENTATION...

PAR UNE PRODUCTION **LOCALE** ET **RESPONSABLE**

QUI RESPECTE LES **PAYSAGES**

NOUS AVONS UN NOMBRE IMPORTANT DE SURFACES AGRICOLES ...
... MAIS ELLES SONT SURTOUT DÉDIÉES A L'ÉLEVAGE



DE PLUS, LORSQU'UN EXPLOITANT N'EXERCE PLUS, SES TERRES SONT LE PLUS SOUVENT RÉCOPÉRÉES PAR D'AUTRES EXPLOITANTS



NOUS PRODUISONS AVANT TOUT DU FROMAGE
POUR LA VIANDE, ELLE N'EST PAS TRANSFORMÉE SUR LE TERRITOIRE

ÇA NE PEUT PAS COUVRIR TOUS LES BESOINS ALIMENTAIRES DE LA POPULATION !



EN THÉORIE NOUS DISPOSONS DE SUFFISAMMENT DE TERRES POUR TOUTES LES HABITANTS DU MASSIF



CONCRÈTEMENT, IL EST DIFFICILE DE PRATIQUER D'AUTRES CULTURES COMME LE BLÉ OU FAIRE DU MARAÎCHAGE

DONC LA MAJORITÉ DE L'ALIMENTATION DES HABITANTS PROVIENT DE LA GRANDE DISTRIBUTION ET DE FILIÈRES LONGUES.



EN BREF, NOUS AVONS UN GRAND POTENTIEL LIÉ À LA GÉOGRAPHIE ET L'ÉTENDUE DU TERRITOIRE. NOUS PRODUISONS AVANT TOUT DU FROMAGE MAIS ON MANQUE DE DIVERSITÉ DANS LES CULTURES ET UN MANQUE DANS LA TRANSFORMATION DE LA VIANDE.

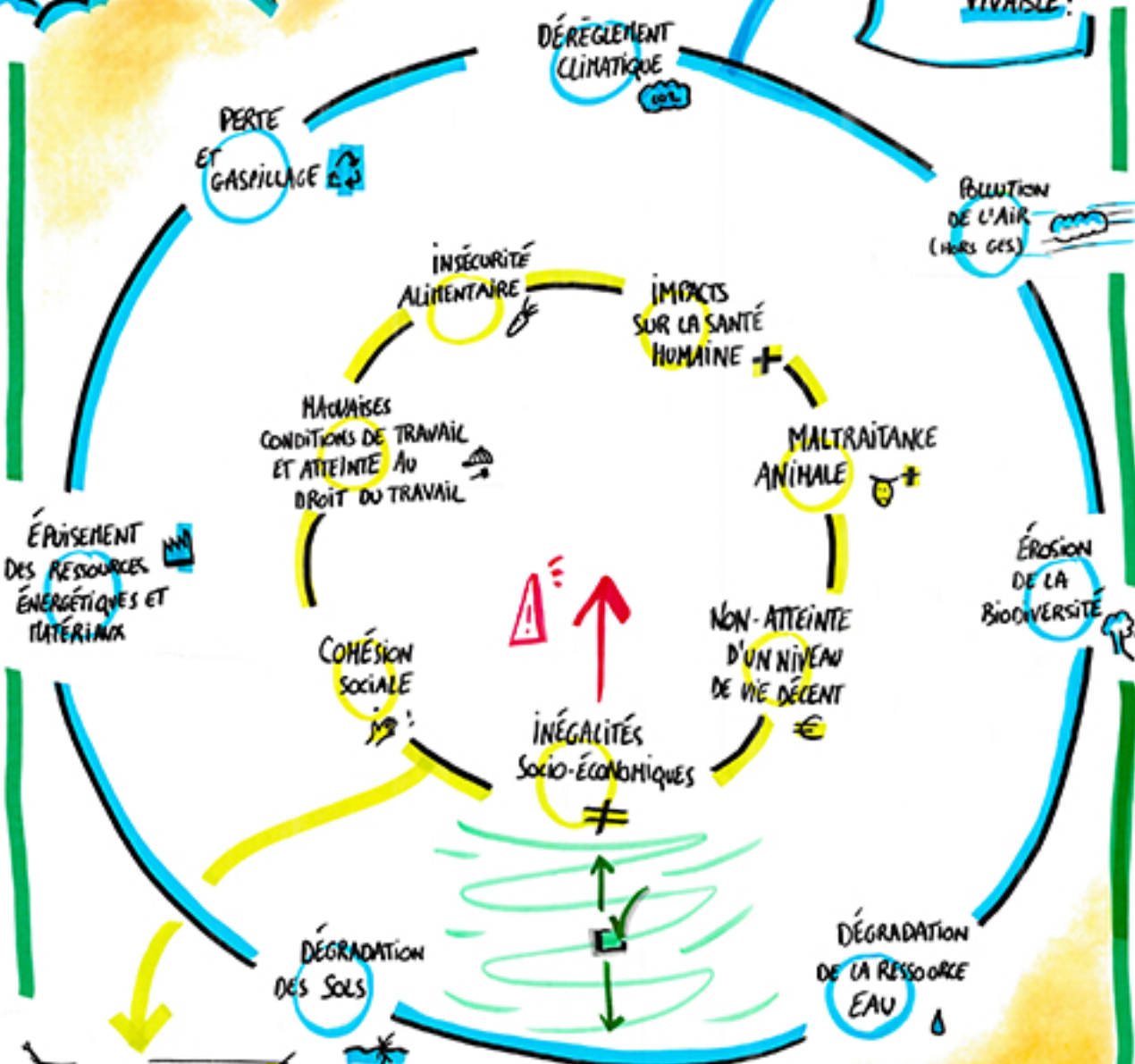
BOUSSOLE DES ENJEUX DE DURABILITÉ DU TERRITOIRE

* OUTIL DÉVELOPPÉ PAR LE BASIC

CETTE BOUSSOLE NOUS PERMET D'ANALYSER NOS ACTIONS EN FONCTION DE 7 INDICATEURS SOCIAUX ET 7 INDICATEURS ENVIRONNEMENTAUX

CE CERCLE CORRESPOND AUX ENJEUX PLANÉTAIRES ET ÉCOSYSTÉMIQUES...

... C'EST UN PLAFOND À NE PAS DÉPASSER POUR GARDER UN MONDE VIVABLE!



CE CERCLE CORRESPOND AUX ENJEUX SOCIAUX ET SOCIÉTAUX...

... C'EST UN PLANCHER NÉCESSAIRE POUR GARANTIR À TOUTS ET TOUTES DES CONDITIONS D'EXISTENCE DIGNES ET JUSTES.

LE DIAGNOSTIC DU TERRITOIRE EFFECTUÉ SUR LE PREMIER SEMESTRE 2022 ; S'APPUIE SUR CETTE GRILLE DE LECTURE.

- ENTRETIENS
- FOCUS GROUPE
- COMITÉ DE PILOTAGE
- APPUI SUR LA RECHERCHE
- VISITES...

LE DIAGNOSTIC EST UN OUTIL QUI PERMET AUX ACTEURS ET USAGERS DU TERRITOIRE DE CONSTAQUER UNE CONNAISSANCE PARTAGÉE

DU SYSTÈME ALIMENTAIRE TERRITORIAL.

C'EST PAR UNE CAPACITÉ COLLECTIVE À SE SAISIR DES ENJEUX DU TERRITOIRE QUE NOUS POURRONS AGIR SUR NOTRE ALIMENTATION

SUR QUELS ENJEUX ALLONS-NOUS DEVOIR AGIR ?



NOUS AVONS IDENTIFIÉ 3 ENJEUX MAJEURS AU REGARD DES BESOINS ET SPÉCIFICITÉS DU TERRITOIRE.

LA SÉCURITÉ ALIMENTAIRE

OBJECTIF: MOINS DÉPENDRE D'UN APPROVISIONNEMENT EXTÉRIEUR.



PAR DE NOUVELLES INSTALLATIONS ET UNE ACTION SUR LA TRANSMISSION DES TERRES.

UNE PRODUCTION DIVERSIFIÉE ET LOCALE.
EX: FAIRE DU MARAÎCHAGE DE MONTAGNE

TISSER DES LIENS AVEC LES AUTRES PAT DU PUY-DE-DÔME



DÉS ACTEURS DU SYSTÈME ALIMENTAIRE TERRITORIAL

NIVEAU DE VIE ET REVENUS

• UNIR NOS FORCES POUR FAIRE FACE À LA HAUSSE DES COÛTS DE PRODUCTION

• POUR UNE JUSTE RÉMUNÉRATION ET UNE DISTRIBUTION VERTUEUSE

EX: ÉPICÉRIES INDÉPENDANTES ET SOLIDAIRES.



EN FAVORISANT UNE PRODUCTION, TRANSFORMATION ET DISTRIBUTION LOCALE.

ABATTAGE À LA FERME,

COMMERCE DE QUALITÉ ET DE PROXIMITÉ ACCESSIBLES À TOUS.

MONNAIE LOCALE

= La Joume

RECRUTEMENT

TISSER DES LIENS ENTRE LES AGRICULTEURS, MAIS AUSSI AGRICULTEURS-CONSOMMATEURS



• AFFORTER UNE RÉPONSE À L'ISOLEMENT DES EXPLOITANTS

CONDITIONS DE TRAVAIL



• FORMER AUX NOUVEAUX ENJEUX: TRANSITIONS, AGROÉCOLOGIE...

IL NOUS FAUT AUSSI TRAVAILLER SUR D'AUTRES ENJEUX:

• PRÉSERVATION DE LA BIODIVERSITÉ ...

... POUR UNE EAU DE QUALITÉ

... PAR DES PRATIQUES AGRICOLES MOINS IMPACTANTES

... POUR PRÉSERVER LES PAYSAGES

• UNE EXIGENCE DÉMOCRATIQUE...
→ SE NOURRIR C'EST NOTRE AFFAIRE À TOUS!

• BIEN-ÊTRE ANIMAL

• RESSOURCES ÉNERGÉTIQUES

• LUTTE CONTRE LE GASPILAGE ...

- QUEL RÔLE DOIT AVOIR LA COLLECTIVITÉ? (,,)
- COMMENT FAVORISER UNE PARTICIPATION DE TOUS AU SYSTÈME ALIMENTAIRE TERRITORIAL?
- COMMENT DÉFINIR ET METTRE EN ŒUVRE UN PLAN D' ACTIONS POUR UN TERRITOIRE CAPABLE D'AFFRONTER DE POTENTIELLES CRISES?

