

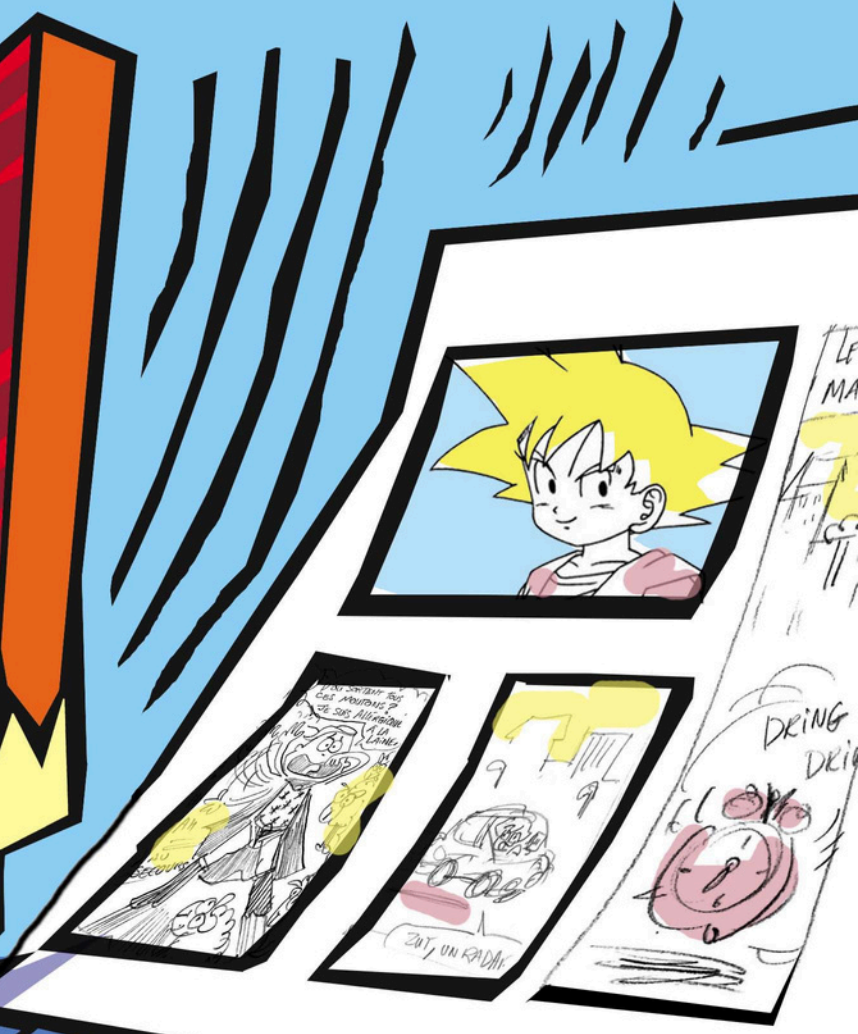


# Stage ESCALADE ET



# BD MANGA

- DÈS 11 ANS



DU LUNDI 24 AU VENDREDI 28 FÉVRIER 2025

# PROGRAMME

DU LUNDI 24 AU 28 FÉVRIER 2025

STAGE ESCALADE ET BD - DÈS 11 ANS



	9h à 12h	14h à 16h
Lundi	BD Manga Médiathèque de La Bourboule	Stage escalade gymnase Mont- Dore
Mardi	Stage escalade gymnase Mont- dore	BD Manga médiathèque la Bourboule
Mercredi	BD Manga Médiathèque de La Bourboule	Stage escalade gymnase Mont- Dore
Jeudi	Gymnase du Mont- Dore Multi-sport	BD Manga médiathèque la Bourboule
Vendredi	Piscine de la Bourboule	Fin du stage BD Manga

L'accueil des jeunes se fera à la médiathèque de La Bourboule à 9h

Prévoir le pique-nique pour les déjeuners.



En fonction des inscriptions, un service de ramassage pourra être mis en place.

	QF ≤ à 500€	QF de 501€ à 700€	QF de 701€ à 1100€	QF ≥ à 1101€
Coût par enfant 35€	9€ / 19€*	11€ / 21€*	17€ / 27€*	19€ / 29€*

\*Tarifs enfant hors territoire

Date limite d'inscription pour tous les stages des vacances d'hiver : 18 Février 2025

Inscription ici



ou sur

[alsh.sancy@gmail.com](mailto:alsh.sancy@gmail.com)

## Service Jeunesse

Centre Intercommunal d'Action Sociale du Massif du Sancy  
6, av du Général Leclerc - 63240 LE MONT-DORE  
04.73.65.35.51 / 06.16.90.23.28  
[alsh.sancy@gmail.com](mailto:alsh.sancy@gmail.com)

  Coin Jeunesse : Communauté de Communes Massif du Sancy

Ce programme est donné à titre indicatif, il peut être modifié ou annulé en fonction du nombre d'inscriptions ou des conditions météorologiques et/ou sanitaires. Le dossier d'inscription est disponible à la Communauté de Communes, dans les mairies, les médiathèques et dans les Espaces France Services du Mont-Dore et de Besse. Il est également téléchargeable sur le site [www.cc-massifdusancy.fr](http://www.cc-massifdusancy.fr) rubrique Actions sociales.